

Oprawa ścienna i natynkowa LED - Dyfuzor matowy - bezpośrednio/pośrednio

okrągła oprawa ścienna i natynkowa LED, IP40 Z bardzo spłaszczonym, lekko zaokrąglonym korpusem z zabezpieczeniem przeciwkradzieżowym i moskitierą Kolor korpusu zbliżony do RAL 9003. Montaż odbywa się szybko za pomocą prostego w obsłudze systemu zatrzaskowego na dolnej, blaszanej części korpusu. Bezpieczne przerwanie połączenia z siecią za pomocą styku wtykowego Plug and Play w momencie otwarcia oprawy; Kolor korpusu biały zbliżony do RAL 9003; Dyfuzor z PMMA z opalizującą, matową powierzchnią, łatwy w czyszczeniu. W wyniku współdziałania z pojedynczymi soczewkami LED powstaje bardzo jednolite światło. Podłączone poprzez 5-biegunowe zaciski przyłączeniowe ze stykami wtykowymi, gotowe do użycia; do zasilania z centralnego аСветильник повышенного уровня безопасности, работающий от центральной батареи 220В пост. тока; kumulatora 220 V DC, z wbudowanym modułem przełączania, możliwość montażu komponentów adresowalnych za dopłatą (NL-ZB); Strumień świetlny w trybie oświetlenia awaryjnego 650 lm.

## CHARAKTERYSTYKA

Numer katalogowy	21905514180
Numer EAN	4020863394388
Numer taryfy celnej	94051140
Znak jakości	IP 40, Klasa ochrony I, Badanie rozżarzonym drutem 650°C, F, Indoor, CE
Klasa odporności IK	IK03 (10°C bis 35°C)
Temperatura otoczenia	ta 10°C do 35°C
Okres gwarancji	5 lata
Możliwość dofinansowania ze środków państwowych	BEG – dofinansowanie do domów energooszczędnych (ważne tylko dla Niemiec)

## ELEKTROTECHNIKA

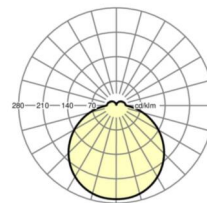
Zasilacz	Elektroniczny sterownik ZB (1 szt.)
Moc systemowa	34W
Napięcie sieciowe	230V/50Hz
Napięcie sieciowe-Oświetlenie awaryjne	220V/0 Hz
Automat z bezpiecznikami (prąd rozruchowy)	14 szt./B10, 23 szt./B16, 23 szt./C10, 38 szt./C16
Klasa efektywności energetycznej/Źródło światła	C

## TECHNIKA ŚWIETLNA

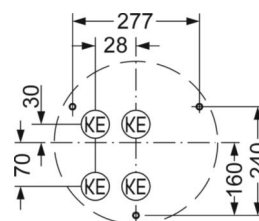
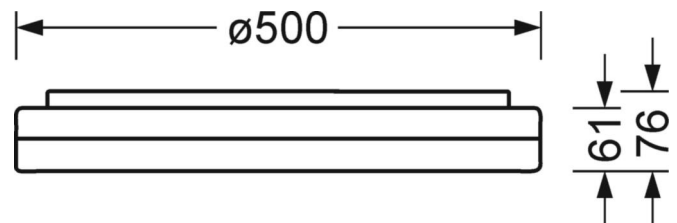
Wyposażenie	LED, współczynnik oddawania barw/kolor światła CRI ≥ 80 / 4000K
Tolerancja koloru (MacAdam)	5SDCM
Nominalny strumień świetlny	4332lm
Nominalny strumień świetlny-tryb oświetlenia awaryjnego	650lm
Trwałość LED	50000h L80/B10 (Tq 35°C)
Wydajność oprawy	129lm/W
UGR pop./pod.	22.6 / 22.6

## DEEP-LINK

<https://www.regiolum.de/pl/article/21905514180>



Odnosińnik	LED 4300lm 840
ηLB	100 %
Φ ↓/↑	88 % / 12 %
UGR pop./pod.	22.6 / 22.6



**MECHANIKA**

Kolor obudowy	biały zbliżony do RAL 9003
Wymiary (DxSzxW/ŚrxW)	500mm x 76mm
Masa (netto)	3.19kg
Wlot kabla KE	Patrz Instrukcja montażu
Rodzaj montażu	Pojedyncza instalacja sufitowa, Montaż pojedynczy zwieszakowy, Montaż ścienny natynkowy

**Wymiary**

H	76 mm	Wysokość
D	500 mm	Średnica
A1	277 mm	Odstęp mocowań przy montażu pojedynczym
A1 alternativ	240 mm	alternativ Odstęp mocowań przy montażu pojedynczym (alternatywny)